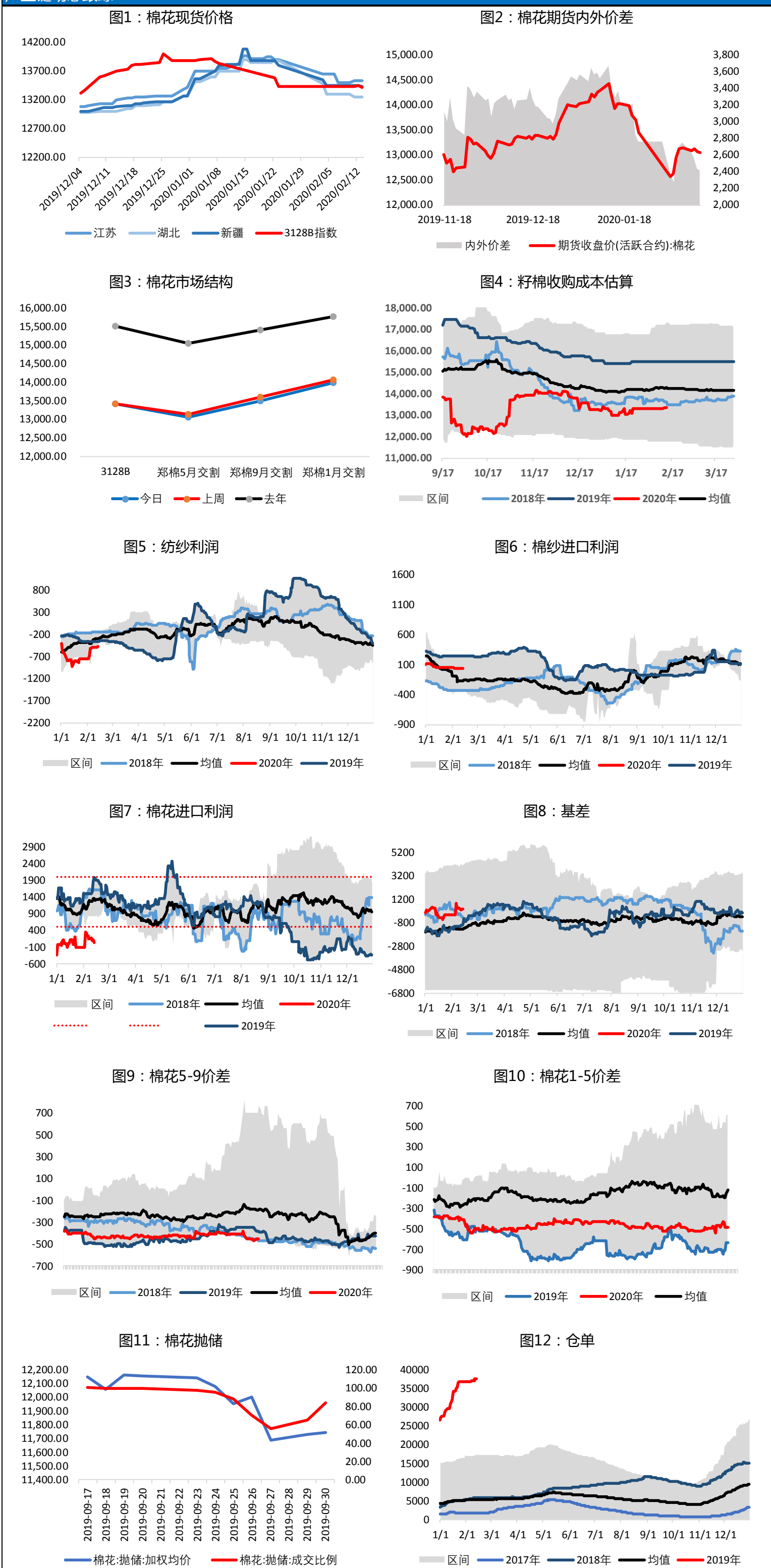


产业链数据	项目	数据	环比	项目	数据	环比
期货市场	郑棉2101	13990.00	0.04%	郑棉活跃合约	13045.00	-0.19%
	郑棉2005	13045.00	-0.19%	美棉活跃合约	69.13	0.47%
	郑棉2009	13495.00	-0.26%			
现货市场	CC Index 3128B	13419.00	-0.19%	江苏	13540	0.00%
	FC Index M	78.99	0.45%	湖北	13250	0.00%
	FC Index 1%关税	13399.00	0.44%	河南	13330	-0.52%
	印度C32S	20680.00	0.00%	新疆	13440	-0.07%
	CY Index C32S	20560.00	0.00%	全国平均	13467.69	-0.05%
利润	棉花进口利润	20	-80.95%	纺纱利润	-433	-13.94%
	棉纱进口利润	-120	0.00%			
价差	期货内外价差	2417	-1.02%	CF2101-CF2005	945	3.28%
	现货内外价差	20	-80.95%	CF2005-CF1909	-450	2.17%
	基差	374	-0.27%	CF2009-CF2101	-495	-8.79%
仓单	注册仓单量	37438	0.17%	有效预报	5000	-1.38%
抛储	抛储成交量	10011.4	40.79%	抛储均价	11743	0.13%
	抛储成交率	83.39	29.35%			

产业链动态跟踪



信息提示

供应端充足，仓单持续增加；关注需求端在疫情后的复苏  
疫情短期仍有反复，逢高减多。继续关注低估值机会。  
棉花进口利润修复，关注内外结构性价差机会