

快手必读---黄金白银日报

2020年10月16日星期五

特朗普喊话重燃刺激方案，金银短期高抛低吸

东吴期货研究所

宏观与金融工程组

万涛 021-63123175

从业证书：F0288751

投资咨询证书：Z0012259

期市有风险，投资需谨慎！



研究所办公地址：

上海市-黄浦区西藏南路  
1208号6楼

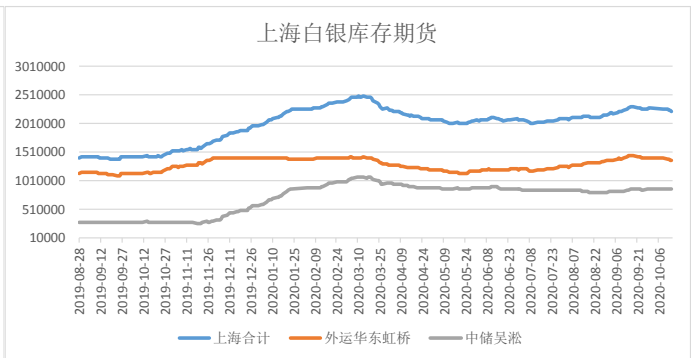
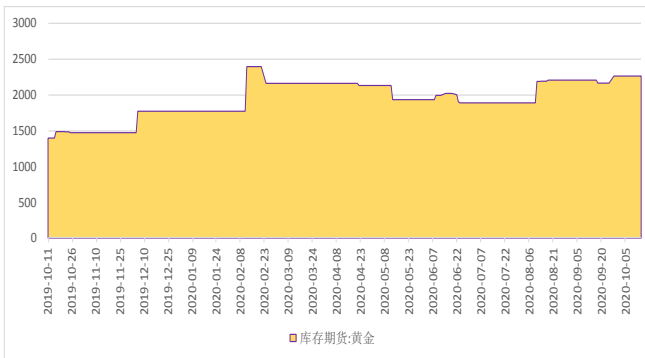
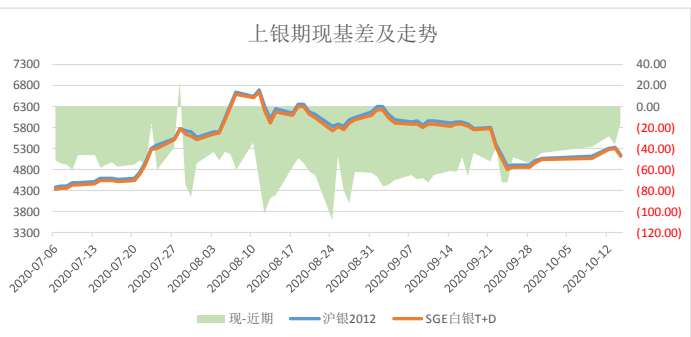
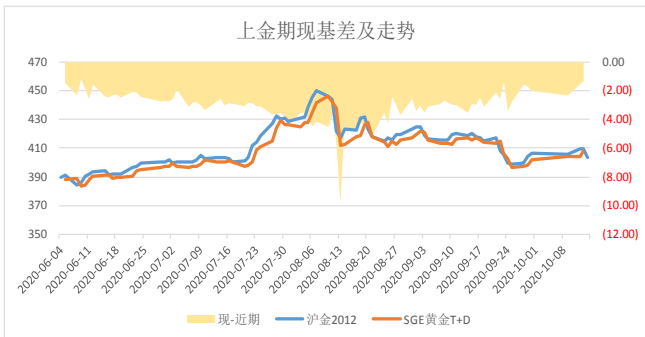
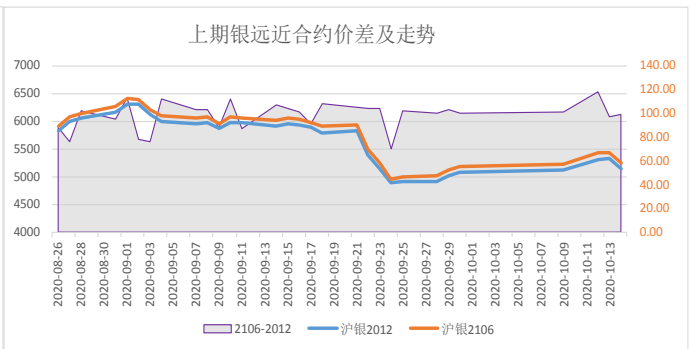
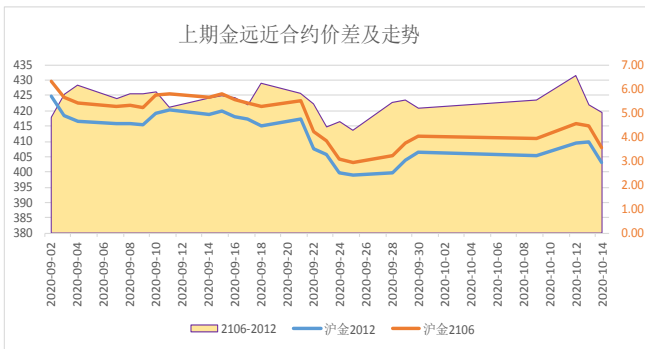
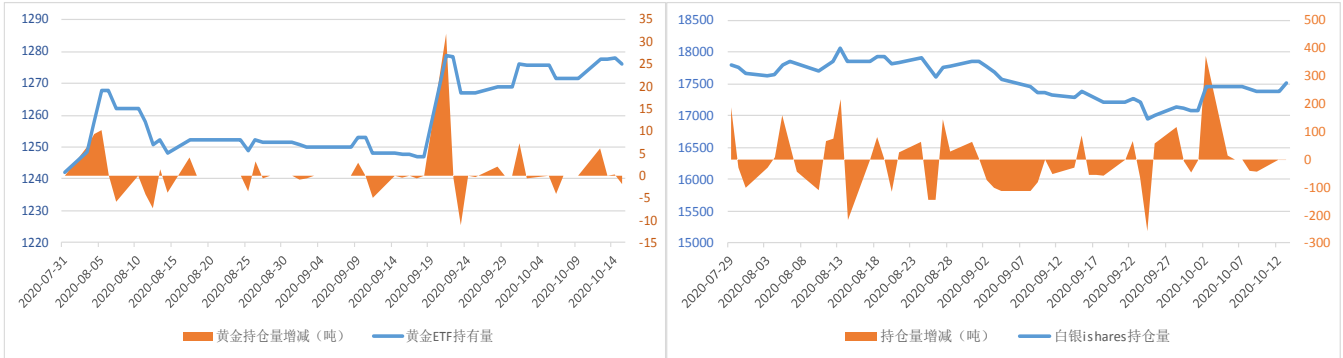
苏州市-工业园区星阳街5  
号东吴证券大楼8楼

贵金属市场信息表

类别	品种	开盘	最高	最低	收盘	单日涨跌%	5日涨跌%
贵金属	伦敦金	1901.52	1909.35	1889.71	1906.65	-0.11	-1.23
	伦敦银	24.27	24.34	23.58	24.27	-0.13	-3.50
	纽约金	1897.30	1906.30	1889.60	1903.20	0.10	-0.85
	纽约银	24.37	24.48	23.65	24.40	0.71	-2.84
	上期金	405.98	406.66	401.50	404.72	0.16	-0.19
	上期银	5207.00	5229.00	4994.00	5133.00	-0.60	0.37
	上金T+D	402.64	404.27	400.13	402.88	0.15	-0.26
	上银T+D	5116.00	5194.00	4960.00	5098.00	-0.66	0.43
相关品种	CRB商品	150.15	151.78	148.94	151.74	0.15	0.00
	LME 铜	6703.00	6787.00	6668.00	6749.00	0.49	-0.21
	WTI	41.13	41.29	39.22	40.96	0.00	0.89
	布伦特	43.45	43.48	41.56	43.15	-0.02	0.70
	美元	93.441	93.904	93.368	93.791	-0.07	0.79
	欧美	1.1746	1.1758	1.1689	1.1710	0.02	-0.98
	澳美	0.7162	0.7170	0.7056	0.7082	-0.17	-2.18
	人民币	6.7154	6.7352	6.7138	6.7254	-0.15	0.46
	美10年期TIPS	-0.9751	-0.9624	-1.0049	-0.97	-0.07	-0.54
	美10年期国债收益率	139.2031	139.4375	139.0625	139.11	-0.01	0.2
	美5Y5Y通胀平衡预期	1.8222	1.8396	1.7908	1.83	0.00	-0.71
	黄金ETF VIX	22.6000	22.6300	21.5900	21.73	-0.69	-3.16
	白银ETF VIX	53.8700	55.3400	53.1200	54.10	-0.13	2.15
品种相关性	黄金	10月14日	10月15日	白银	10月14日	10月15日	
	价差	上金T+D-AU2012	-1.98	-1.66	上银T+D-AG2012	-48	-34
		AU2106-AU2012	5.74	5.52	AG2106-AG2012	103	105
	比价	伦敦金/伦敦银	78.40	78.57	上金/上银	78.82	78.99
纽约金/纽约银		76.86	80.67	期金/期银	76.86	80.67	
宏观和基本面	现货黄金周四亚盘和欧盘走势疲软，一度跌至1889美元的日低，美盘收复所有失地，最终收涨0.36%，报1908.4美元/盎司。现货白银欧盘期间大幅走低，并于美盘时段跌至日低，一度跌3%，尾盘回升，最终收涨0.16%，报24.29美元/盎司。因为欧洲新冠疫情恶化的程度令人触目惊心，欧洲股市大跌，美元的避险买需大幅增加，帮助美元指数一度创两周新高至93.91；现货黄金则一度跌至1890附近，但特朗普再度喊话推出更大规模刺激，帮助金价尾盘回升至1900上方						
基金持仓	SPDR黄金ETF		金衡盎司		iShares白银ETF		盎司
	日期	持有量(吨)	持仓量增减	持有量	持有量(吨)	持仓量增减	持有量
	2020-10-15	1276.06	-1.88	41,026,646	17527.43	0	563519810
2020-10-14	1277.94	0.29	41087030.86	17527.43	144.69	563519810	
全球最大黄金ETF--SPDR Gold Trust持仓较上日增加0.29吨至1277.94吨。白银ETF--iSharesSilverTrust持仓较上日增加144.69吨至17527.43吨，市场谨慎看待贵金属							
库存信息	昨日库存	本日库存	库存增减	白银可用库容量 千克			
	上期金	2265	2265	0	上周	本周	增减
	上期银	2240033	2234923	-5110	1232754	1209313	-23441
交易策略	目前金价在很大程度上属于区间波动，这就使美元汇率的变化具有相对较大的影响力，在大选临近和有关刺激计划的谈判陷入僵局的情况下，投资者不太可能建立大规模仓位。技术面，国际金价1850美元成为近期重要支撑点，黄金日内交易情绪偏空。激进投资者空单部分介入，稳健投资者参照金价1850-1920美元滚动操作。具体操作建议参加晨会后参。						

【市场信息参考】

金银基金持仓和 CFTC 非商业持仓量主要数据跟踪



数据来源: wind 资讯, 东吴期货研究所

## 当日经济数据前瞻

17:00 — 欧元区9月CPI年率终值及月率



17:00 — 欧元区8月季调后贸易帐



20:30 — 美国9月零售销售月率



21:15 — 美国9月工业产出月率



21:45 — 美联储威廉姆斯参加讨论



22:00 — 美国8月商业库存月率



22:00 — 美国10月密歇根大学消费者信心指数初值



### 免责声明：

本刊中所有文章陈述的观点仅为作者个人观点，文章中的信息均来源于已公开的资料，我公司对这些信息的准确性及完整性、更新情况不做任何保证，文章中作者做出的任何建议不作为我公司的建议。在任何情况下，我公司不就本刊中的任何内容对任何投资做出任何形式的担保。**期市有风险，投资需谨慎！**